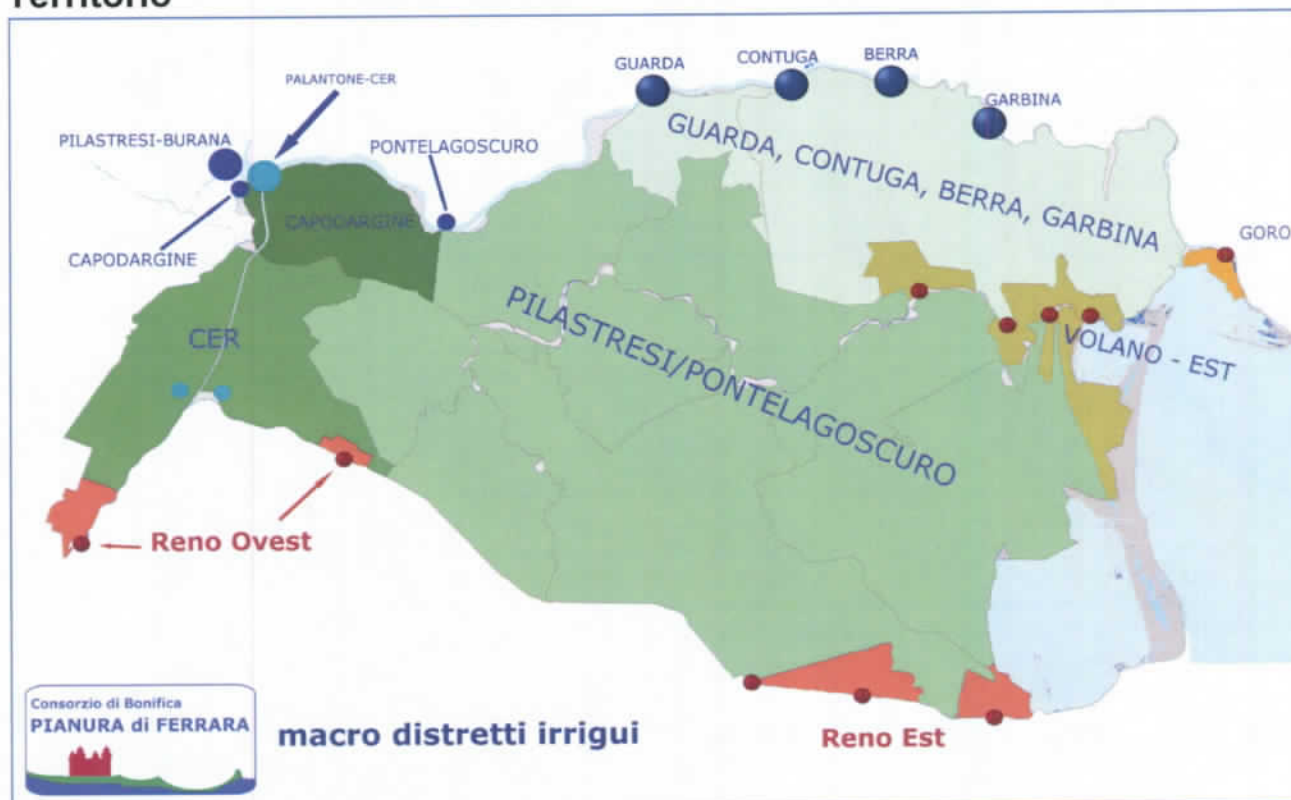


CONS. BON. PIAN. FERRARA	
28/06/22 Partenza	
Protocollo n. 13087	

Bollettino Siccità 02

Territorio

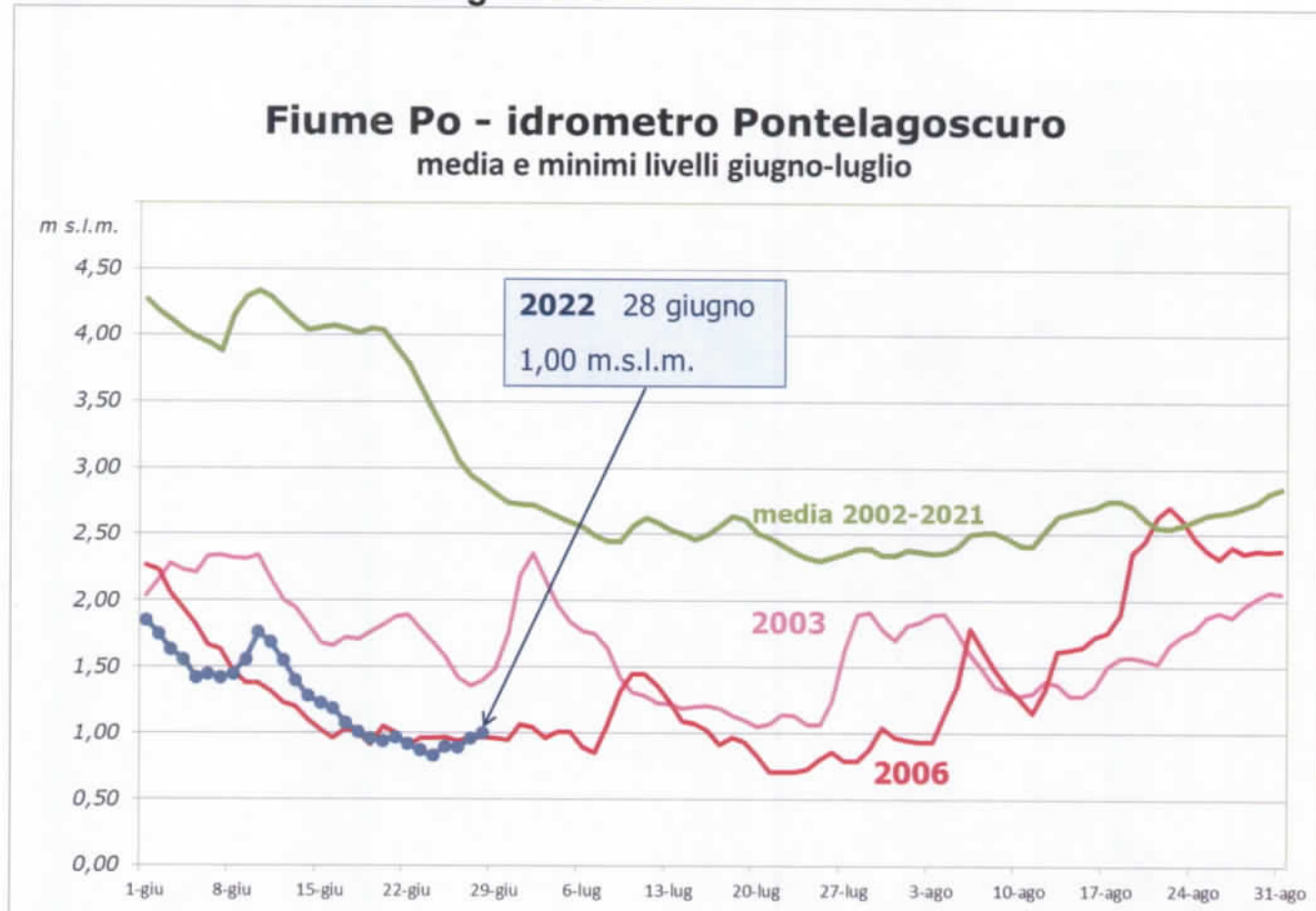


Scenari

- Preallarme** la derivazione è prossima al limite massimo 85/90%, tendenza all'aumento della stima delle richieste, quote idrometriche a monte (fiume Po) in diminuzione, prevista assenza di piogge.
- Allarme** la derivazione è al massimo 100%, tendenza all'aumento della stima delle richieste oppure quote idrometriche a monte (fiume Po) in diminuzione, prevista assenza di piogge.
- Crisi irrigua 1° livello** Limitazione risorsa disponibile <-25%
- Crisi irrigua 2° livello** Limitazione risorsa disponibile <-50%
- Crisi irrigua 3° livello** limitazione risorsa disponibile > 50%



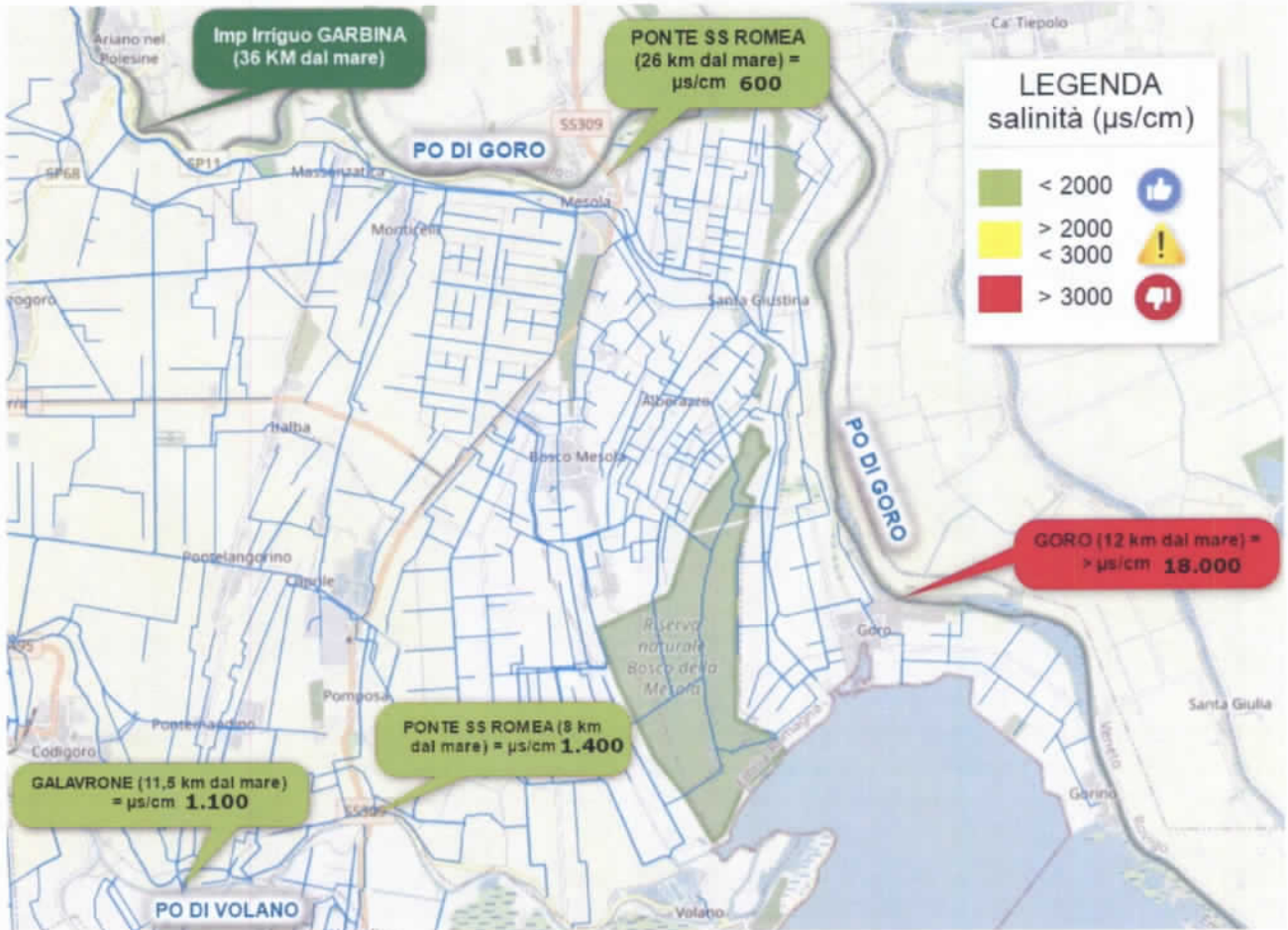
Livello fiume Po – Pontelagoscuro



tendenza livelli idrometrici fiume Po a monte: stabili



Monitoraggio salinità: 28/06/2022



Distretto Capodargine

Preallarme	
Allarme	
Crisi 1° livello	
Crisi 2° livello	
Crisi 3° livello	

L'impianto Capodargine riesce a prelevare 1/5 della portata ordinaria (basse quote fiume Po), sono state installate 2 pompe d'emergenza. La fornitura al Distretto, avviene inoltre dalle altre alimentazioni presenti connesse ai Distretti CER e Pilastresi-Pontelagoscuro. Non si rilevano situazioni particolarmente critiche

Distretto Pilastresi-Pontelagoscuro

Preallarme	
Allarme	
Crisi 1° livello	
Crisi 2° livello	
Crisi 3° livello	

Gli impianti Pilastresi stanno funzionando a pieno regime. L'impianto di Pontelagoscuro riesce a funzionare con una sola delle due pompe disponibili causa le basse quote del fiume e l'interrimento presente.

Sono stati realizzati diversi recuperi di colatizie irrigue (Valle Mezzano e Sbarramento Tieni, ecc), ancora utilizzabili a fini irrigui se "diluite" con acque dolci.

Qualche disagio all'utenza nella parte sud-est del Distretto.



Distretto CER

Preallarme	
Allarme	
Crisi 1° livello	
Crisi 2° livello	
Crisi 3° livello	

L'impianto Palantone è prossimo al livello di fuori uso teorico. Non si segnalano particolari disagi all'utenza

Distretto Guarda-Contuga-Berra-Garbina

Preallarme	
Allarme	
Crisi 1° livello	
Crisi 2° livello	
Crisi 3° livello	

Gli impianti stanno derivando quasi al massimo alle attuali condizioni idrometriche. Le richieste sono in aumento.

Sono stati attivati i recuperi presenti di colatizie irrigue ancora utilizzabili a fini irrigui se "diluite" con acque dolci.

Non si segnalano particolari disagi all'utenza

Distretto Goro

Preallarme	
Allarme	
Crisi 1° livello	
Crisi 2° livello	
Crisi 3° livello	

L'alimentazione dai Sifoni Goro, è sospesa dal 15 maggio.

La fornitura ad Distretto avviene, tramite sollevamento meccanico da canalizzazione connessa al Distretto Guarda-Contuga-Berra-Garbina. Non si rilevano situazioni particolarmente critiche



Distretto Volano Est

Preallarme	
Allarme	
Crisi 1° livello	
Crisi 2° livello	
Crisi 3° livello	

La fornitura ad Distretto, è conseguente al riutilizzo di colatizie irrigue provenienti prevalentemente dal Distretto Guarda-Contuga-Berra-Garbina.

La salinità delle acque disponibili, pur superiore ai valori degli altri Distretti, è compatibile con l'utilizzo irriguo.

Non si segnalano disagi all'utenza

Distretto Reno Ovest

Preallarme	
Allarme	
Crisi 1° livello	
Crisi 2° livello	
Crisi 3° livello	

Gli impianti stanno derivando il massimo possibile alle attuali condizioni idrometriche. Le richieste sono in aumento.

Non si segnalano disagi all'utenza

Distretto Reno Est

Preallarme	
Allarme	
Crisi 1° livello	
Crisi 2° livello	
Crisi 3° livello	

Gli impianti stanno derivando il massimo possibile alle attuali condizioni idrometriche. Le richieste sono in aumento.

Non si segnalano disagi all'utenza

