

Dalle politiche alle azioni con i Contratti di Fiume: alleanze tra ambiente e comunità locali per una gestione integrata dei bacini idrografici

Giancarlo Gusmaroli

Osservatorio Nazionale dei Contratti di Fiume del Ministero dell'Ambiente e della Sicurezza Energetica - Unità Tecnica di Supporto (UTS) di Sogesid Spa



CReIAMO PA

Per un cambiamento sostenibile





→ MIGLIORAMENTO AMBIENTALE

→ VALORIZZAZIONE DEI LUOGHI

→ RIDUZIONE RISCHIO IDRAULICO

→ TUTELA DEL PAESAGGIO

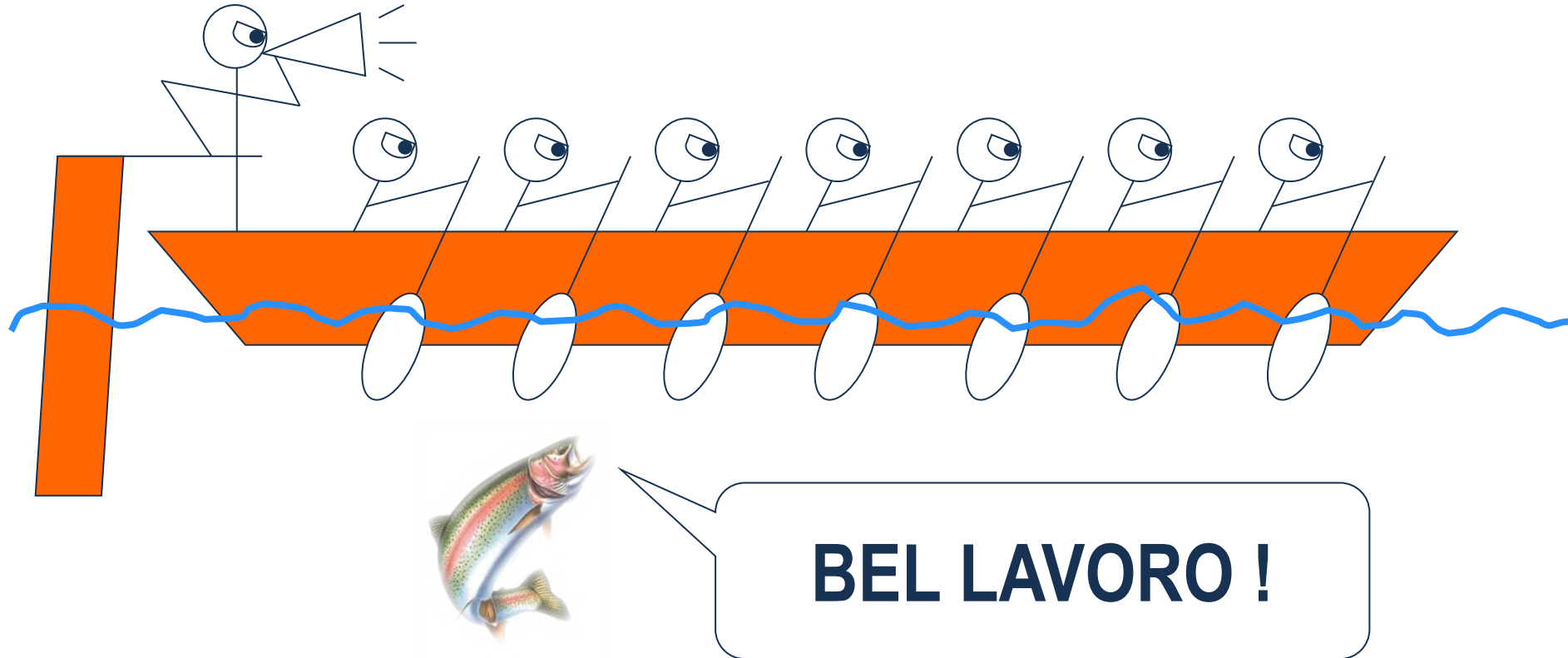
→ SVILUPPO SOCIOECONOMICO

OBIETTIVI IN CONFLITTO



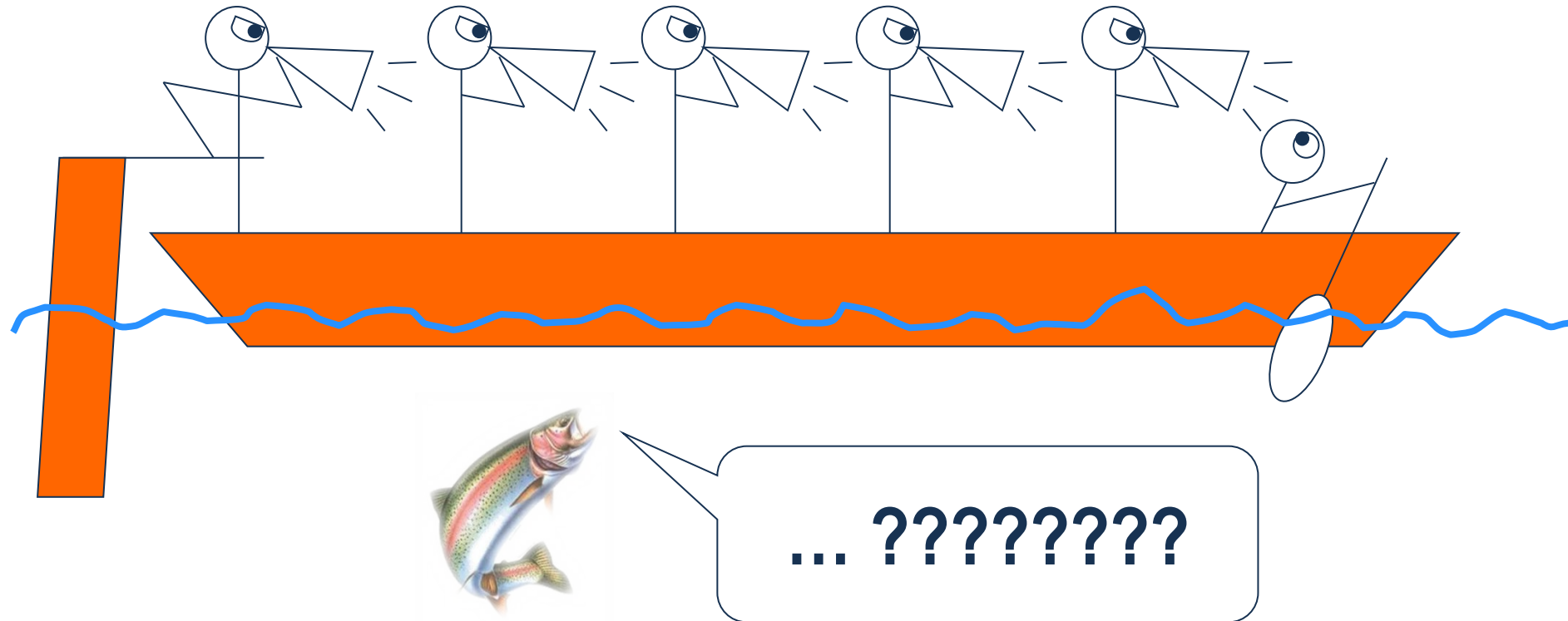
CReIAMO PA

Dovremmo lavorare così...



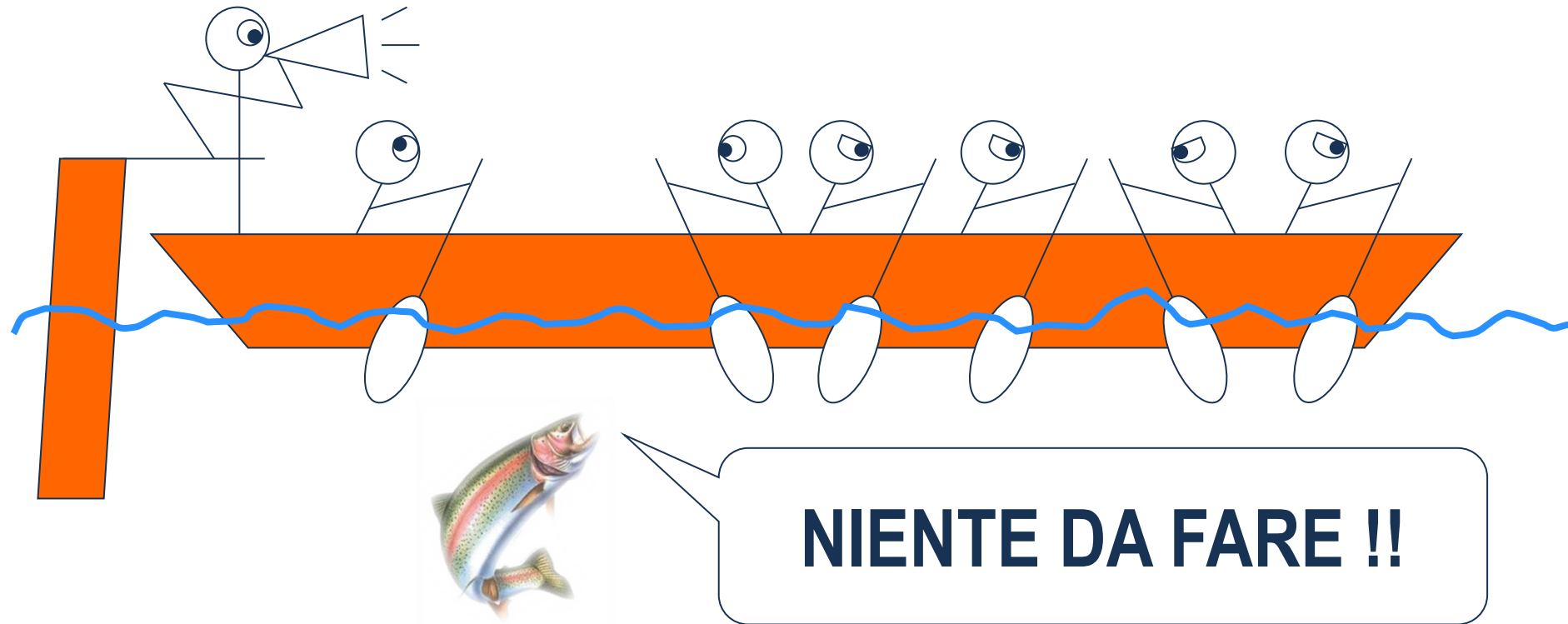
(Pineschi e Gusmaroli, 2013)

... ma spesso ci troviamo così ...



(Pineschi e Gusmaroli, 2013)

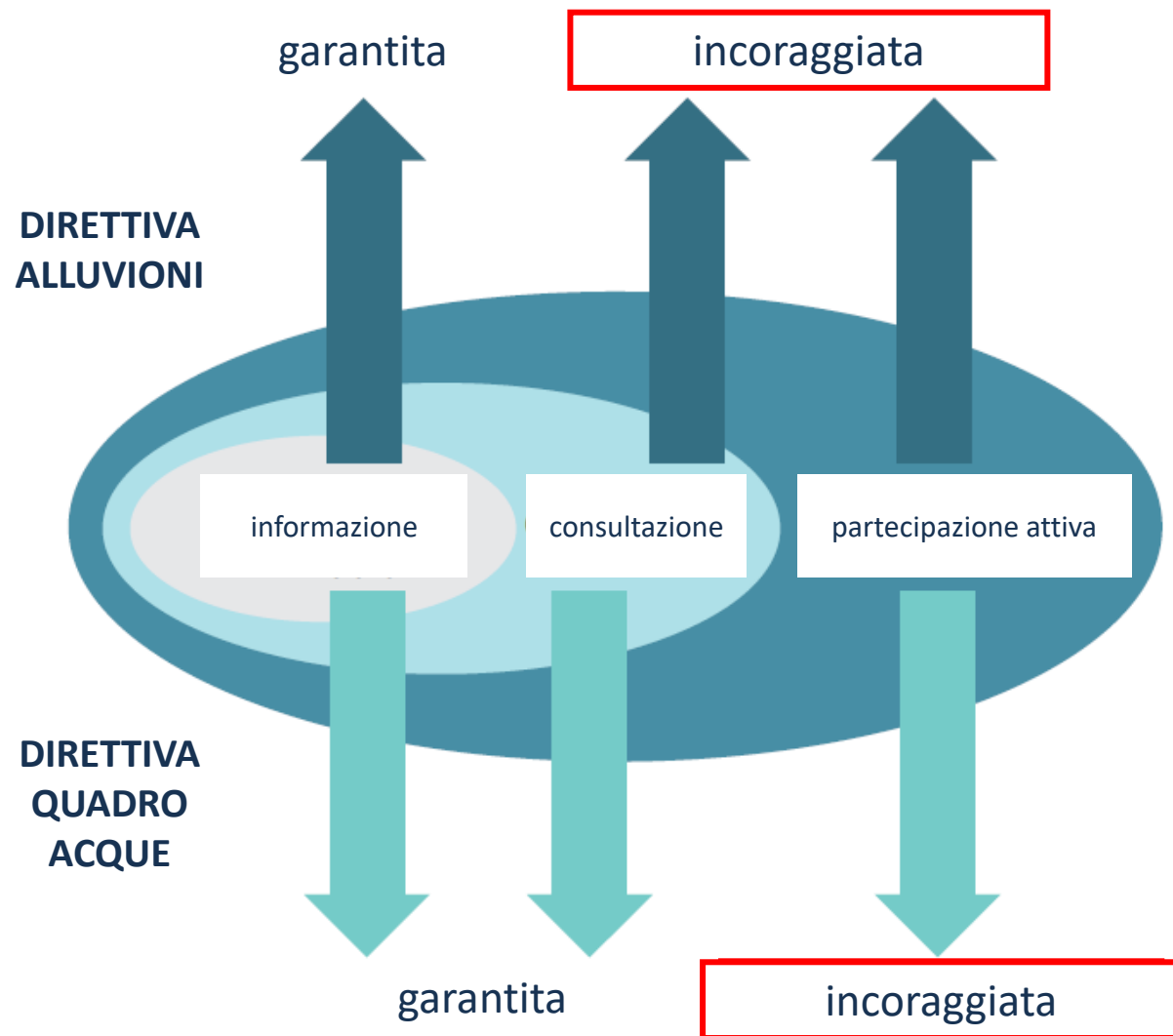
... o peggio, così...

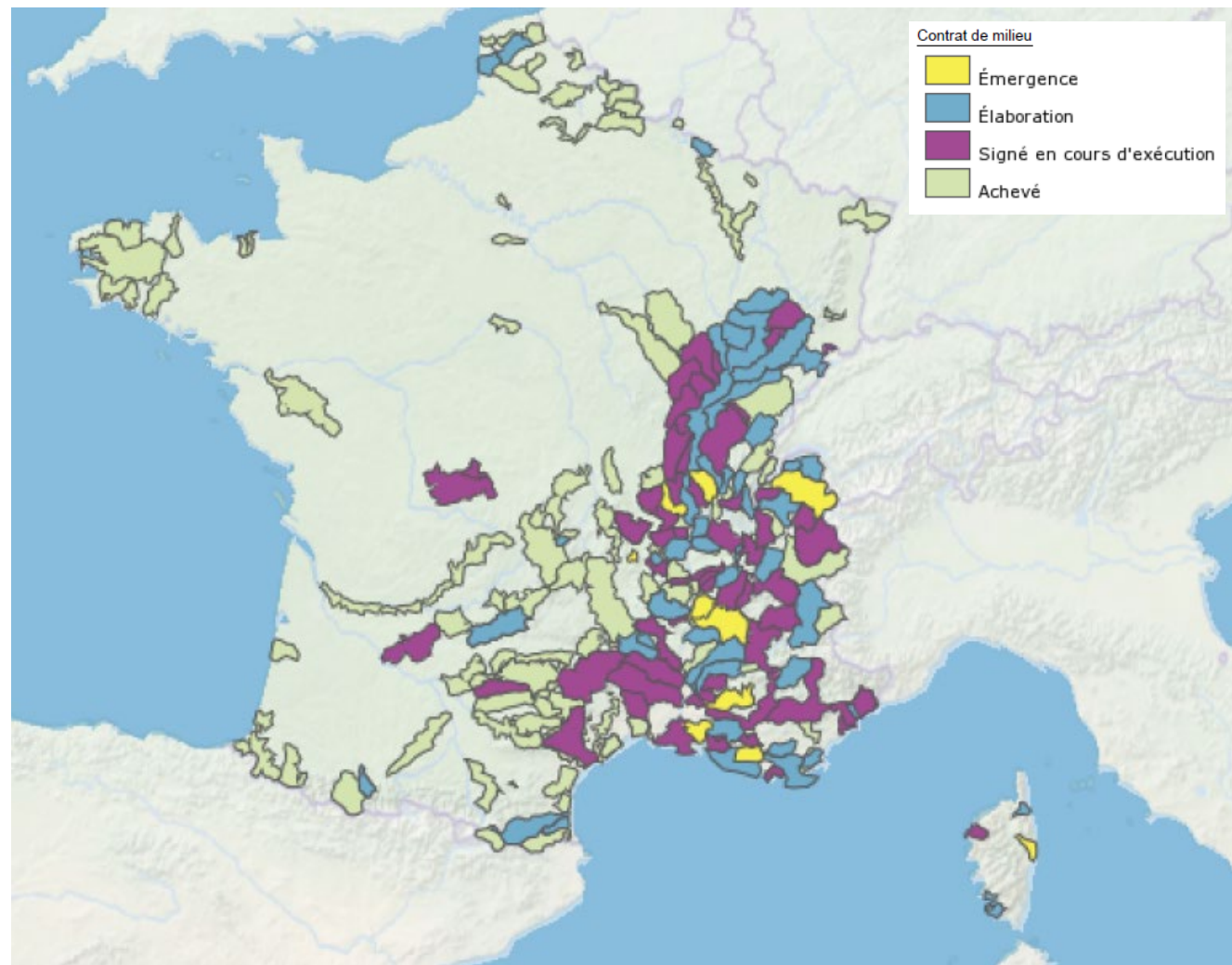


(Pineschi e Gusmaroli, 2013)



CReIAMO PA





ANNI
'80 **FRANCIA**

ANNI
'90 **BELGIO**

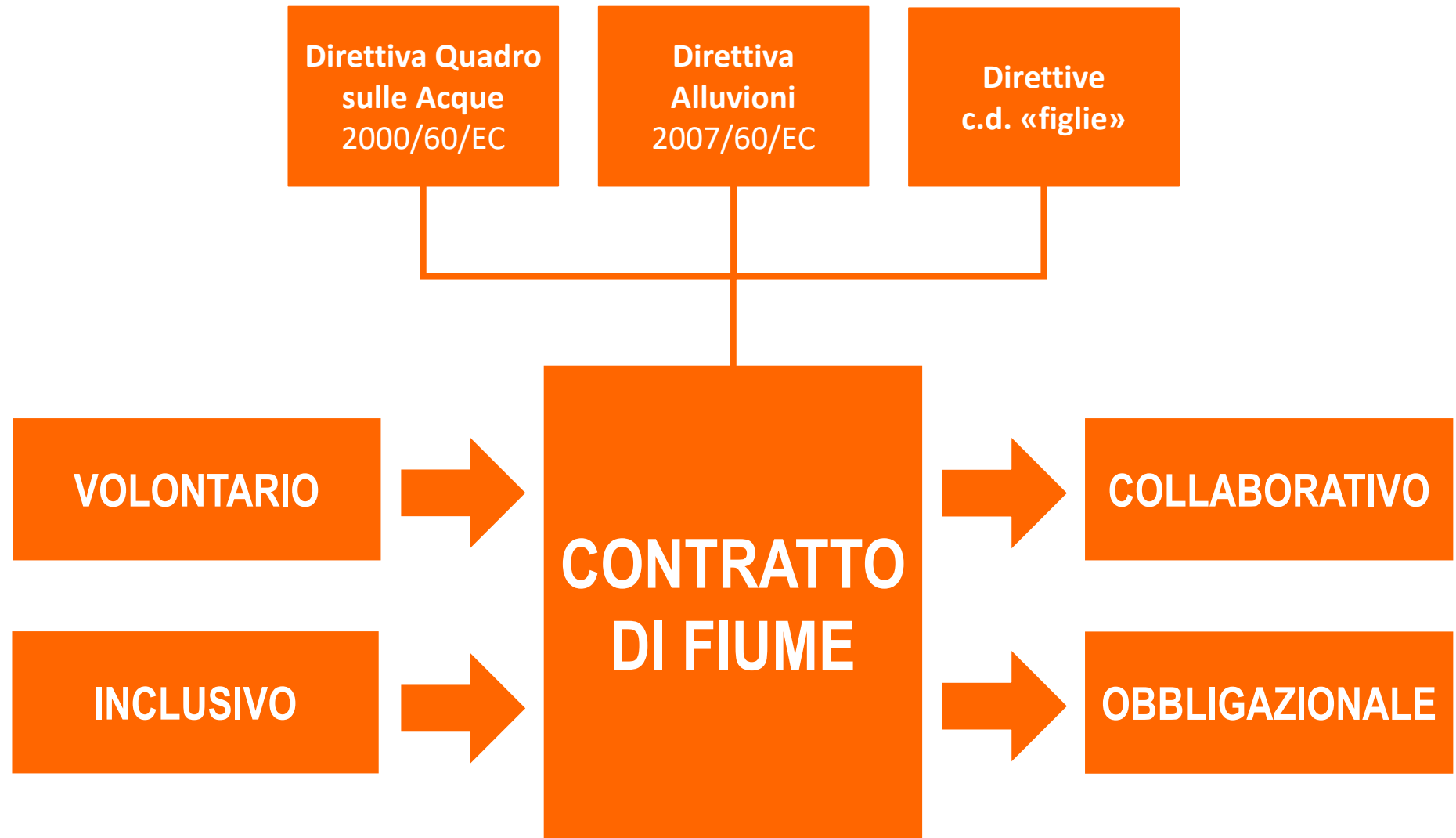
ANNI
'00 **ITALIA**

ANNI
'10 **SPAGNA**

CONTRATTI DI FIUME > 250 CASI



CReIAMO PA



Decreto legislativo 3 aprile 2006, n. 152

Norme in materia ambientale

(G.U. n. 88 del 14 aprile 2006)

68-bis. Contratti di fiume

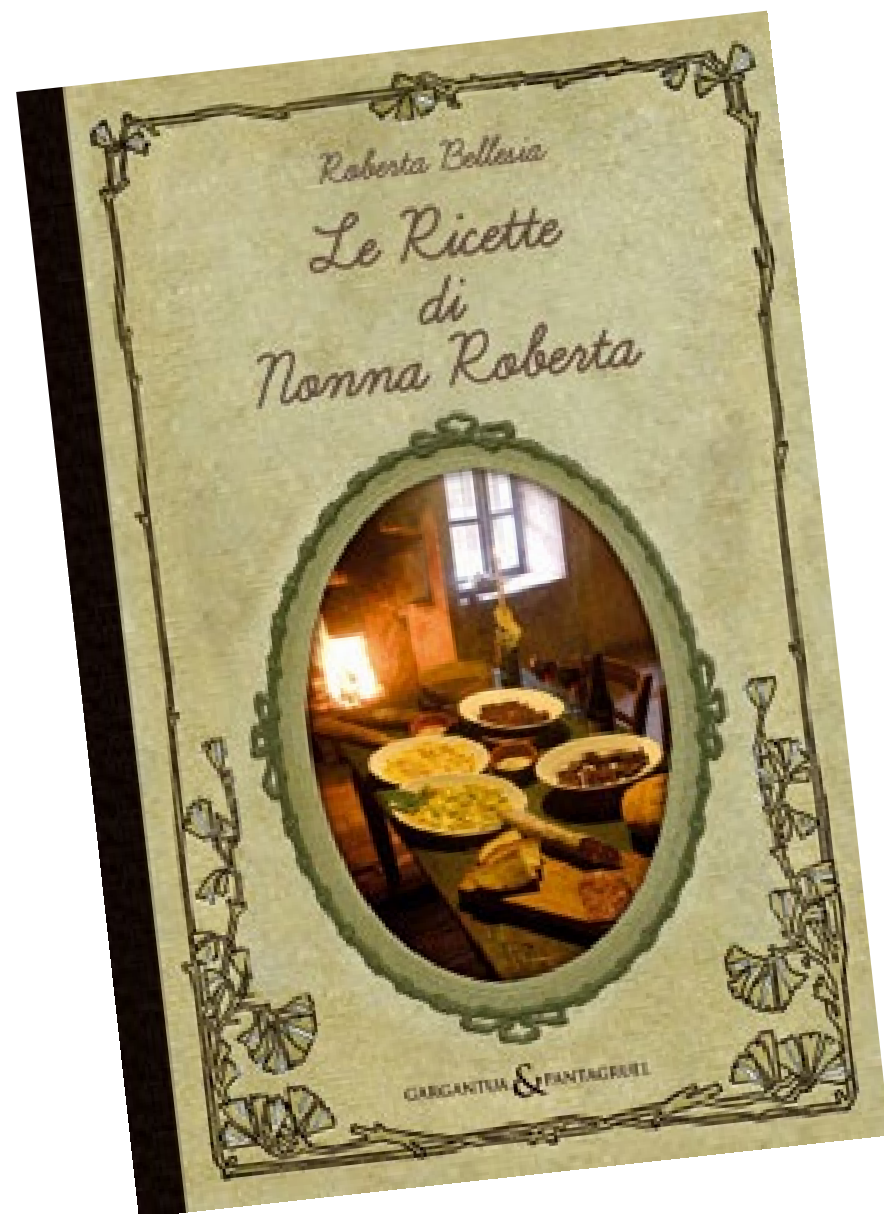
(articolo introdotto dall'art. 59 della legge n. 221 del 2015)

1. I **contratti di fiume** concorrono alla definizione e all'attuazione degli strumenti di pianificazione di distretto a livello di bacino e sottobacino idrografico, quali **strumenti volontari di programmazione strategica e negoziata** che perseguono la tutela, la corretta gestione delle risorse idriche e la valorizzazione dei territori fluviali, unitamente alla salvaguardia dal rischio idraulico, contribuendo allo sviluppo locale di tali aree.



le "P" della GOVERNANCE





NO !



CReIAMO PA

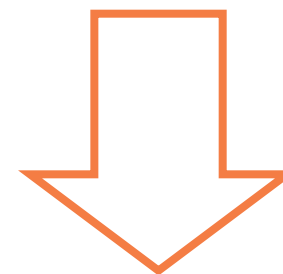
SI!



CReIAMO PA



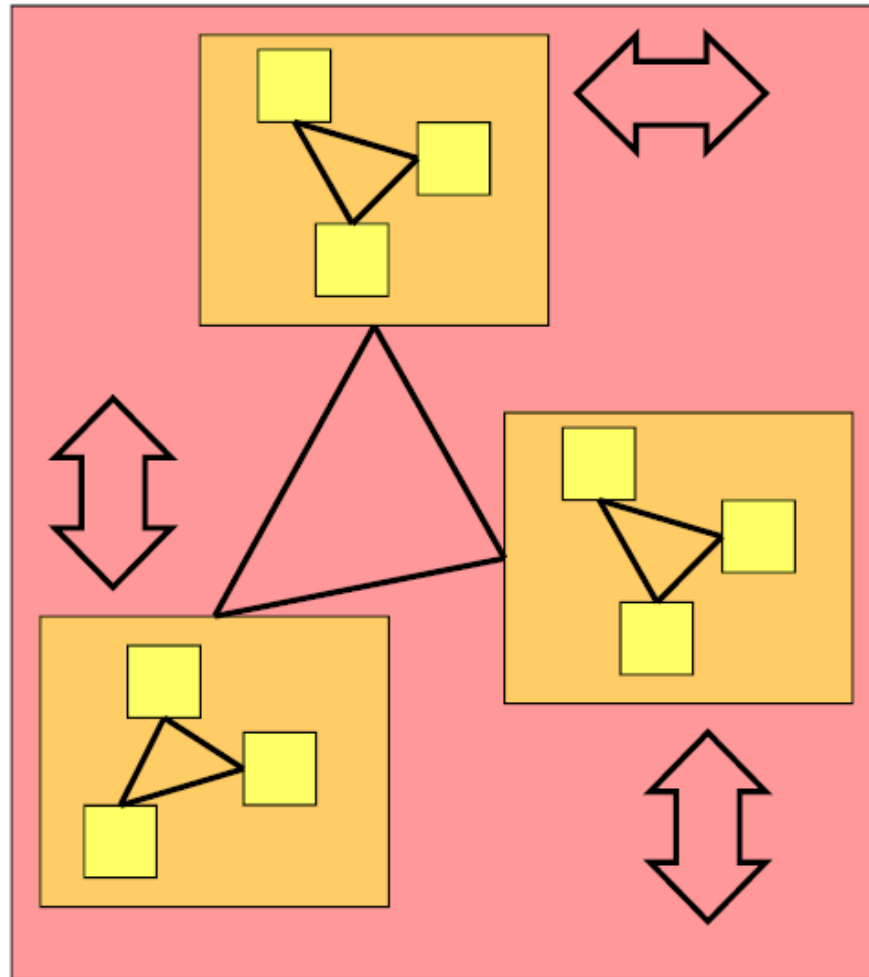
UNA GIOVANE RAGAZZA
O UN'ANZIANA SIGNORA ?



OCCORRE UNA
VISIONE
COMUNE



CReIAMO PA



PARTECIPAZIONE INTERNA
intra-istituzionale

PARTECIPAZIONE ESTERNA
inter-istituzionale

PARTECIPAZIONE ALLARGATA
pubblico interessato



il Contratto di fiume prima ancora che a

**CONDIVIDERE
LE DECISIONI**

mira a

**CONDIVIDERE
IL MODO DI PRENDERE LE DECISIONI**



CReIAMO PA

PRODOTTO ATTESO

VERSO UN PROGRAMMA DI AZIONE



COSA?

PERCHÈ?

CHI?

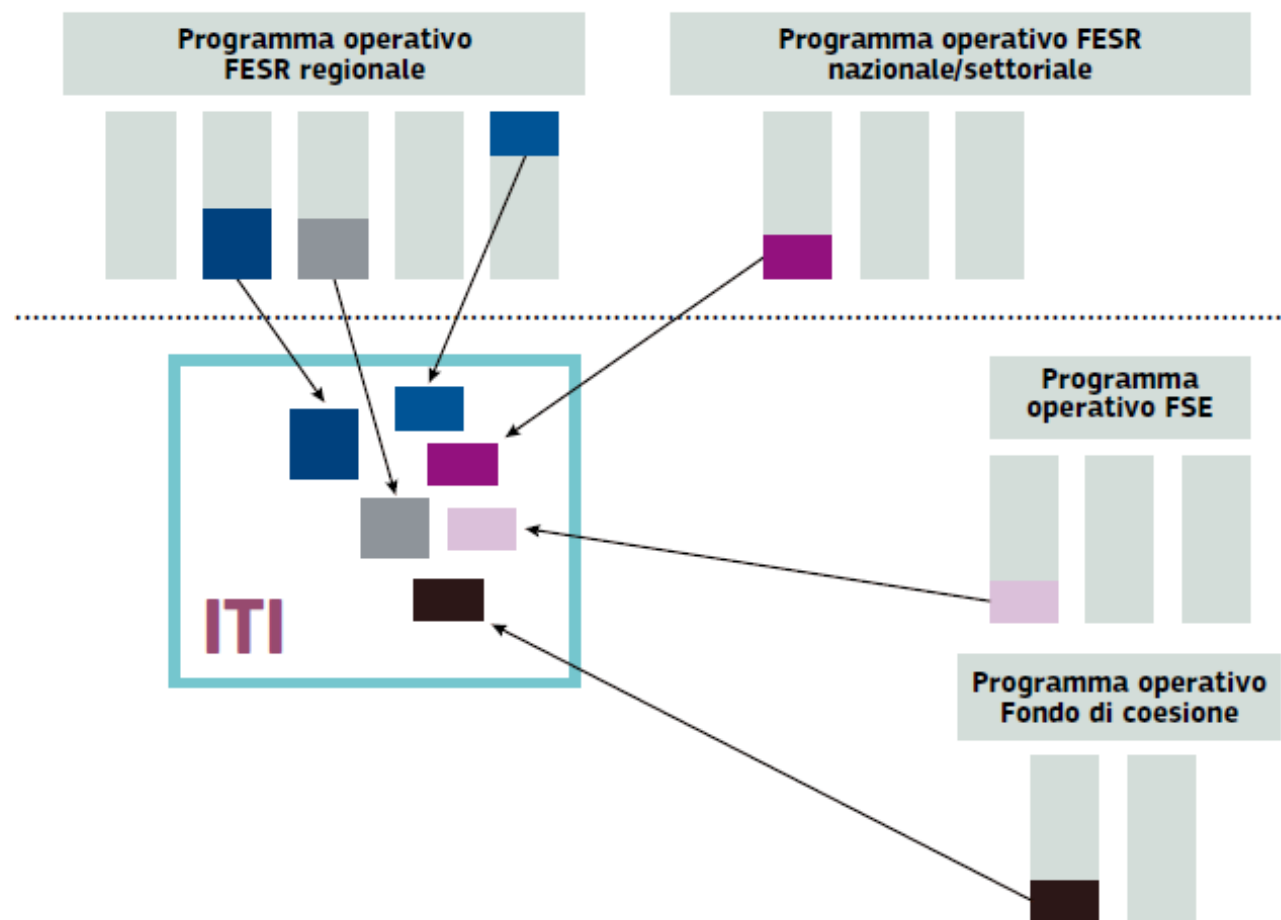
QUANDO?

COME?



CReIAMO PA

ITI – Interventi Territoriali Integrati → logica multifondo



BUON LAVORO !

CONTATTI

g.gusmaroli@creiamopa.sogesid.it

osservatoriocdf@creiamopa.sogesid.it



CReIAMO PA