



## CONSORZIO DI BONIFICA PIANURA DI FERRARA

Sede legale e recapito postale:  
44121 Ferrara - Via Borgo dei Leoni 28 - C.F. 93076450381  
web: [www.bonificaferrara.it](http://www.bonificaferrara.it) - e-mail: [info@bonificaferrara.it](mailto:info@bonificaferrara.it)  
pec: [posta.certificata@pec.bonificaferrara.it](mailto:posta.certificata@pec.bonificaferrara.it)  
aderente all'

ASSOCIAZIONE NAZIONALE CONSORZI GESTIONE E TUTELA DEL TERRITORIO E ACQUE IRRIGUE

Prot. 12833

Ferrara, lì 13/09/2018

Area Tecnica  
Settore Ambiente ed Istruttorie Tecniche  
**Sezione Ambiente**

Via Mentana 7 - 44121 Ferrara  
Telefono 0532 /218128 - 348 2737169 Fax 0532 - 218150  
[barbara.guzzon@bonificaferrara.it](mailto:barbara.guzzon@bonificaferrara.it)  
GB/gb

### TRASMISSIONE VIA PEC - EMAIL

OGGETTO: Rinvenimento di carcasse di pesci nel canal Bianco alla Rosta Monticelli, Mesola.

A: [comune.mesola@cert.comune.mesola.fe.it](mailto:comune.mesola@cert.comune.mesola.fe.it)  
[fabio.zanardi@comune.mesola.fe.it](mailto:fabio.zanardi@comune.mesola.fe.it)  
[aoofo@cert.arpa.emr.it](mailto:aoofo@cert.arpa.emr.it)  
[ptrentini@arpae.it](mailto:ptrentini@arpae.it)  
[c.berardelli@ausl.fe.it](mailto:c.berardelli@ausl.fe.it)  
[carla.negretti@regione.emilia-romagna.it](mailto:carla.negretti@regione.emilia-romagna.it)

Per conoscenza: [m.tassinari@ausl.fe.it](mailto:m.tassinari@ausl.fe.it)  
[cristiana.garolla@regione.emilia-romagna.it](mailto:cristiana.garolla@regione.emilia-romagna.it)  
[claudio.castagnoli@provincia.fe.it](mailto:claudio.castagnoli@provincia.fe.it)  
[marco.grossi58@gmail.com](mailto:marco.grossi58@gmail.com)  
[pf.bosconedellamesola@forestale.carabinieri.it](mailto:pf.bosconedellamesola@forestale.carabinieri.it)  
[clara@pec.clarambiente.it](mailto:clara@pec.clarambiente.it)  
[roberto.spiandorello@clarambiente.it](mailto:roberto.spiandorello@clarambiente.it)

Nella mattinata di oggi, giovedì 13 settembre 2018, il Consorzio ha rinvenuto la presenza di una decina di carcasse di pesci, di medio/grandi dimensioni, ferme alla rosta di Monticelli, in località Monticelli di Mesola.





Il Consorzio non è in grado di motivare tale evento di moria, in considerazione che:

- il canale, di ampie dimensioni, presenta una condizione continuativa di invaso e flusso, con battente idrico di oltre 2 m;
- non vi sono in prossimità scarichi diretti noti;
- l'acqua non presenta anomalie di colore e/o odore (se non la decomposizione del pesce)

né individuare le specie ittiche interessate.

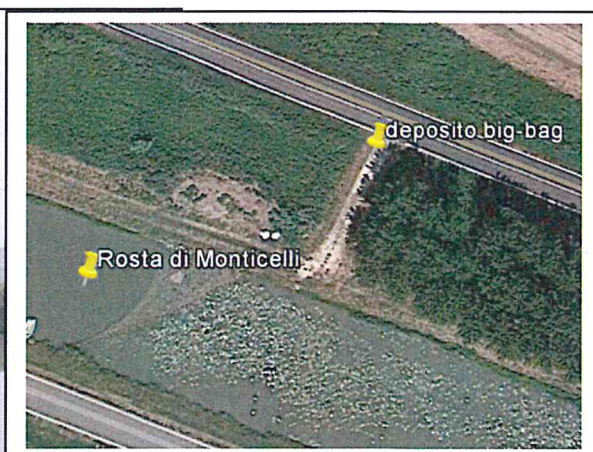
Si notifica a tutti gli enti in indirizzo che nel primo pomeriggio il Consorzio si attiverà con mezzi e personale per la rimozione della biomassa, il recupero e il suo inserimento in un *big-bag* per il successivo smaltimento a cura del Comune di Mesola, mediante Clara S.p.A.

Il big-bag sarà depositato in sinistra idraulica, nel punto sotto indicato.

Per ogni eventuale chiarimento o comunicazione è possibile contattare:

Dott.ssa Barbara Guzzon – [barbara.guzzon@bonificaferrara.it](mailto:barbara.guzzon@bonificaferrara.it) tel: 348-2737169

Geom. Marco Tabacchi – [marco.tabacchi@bonificaferrara.it](mailto:marco.tabacchi@bonificaferrara.it) – tel: 345-9759636



CONSORZIO DI BONIFICA  
FERRARA  
PIANURA DI FERRARA

**IL PRESIDENTE**  
(Dott. Franco Dalle Vacche)