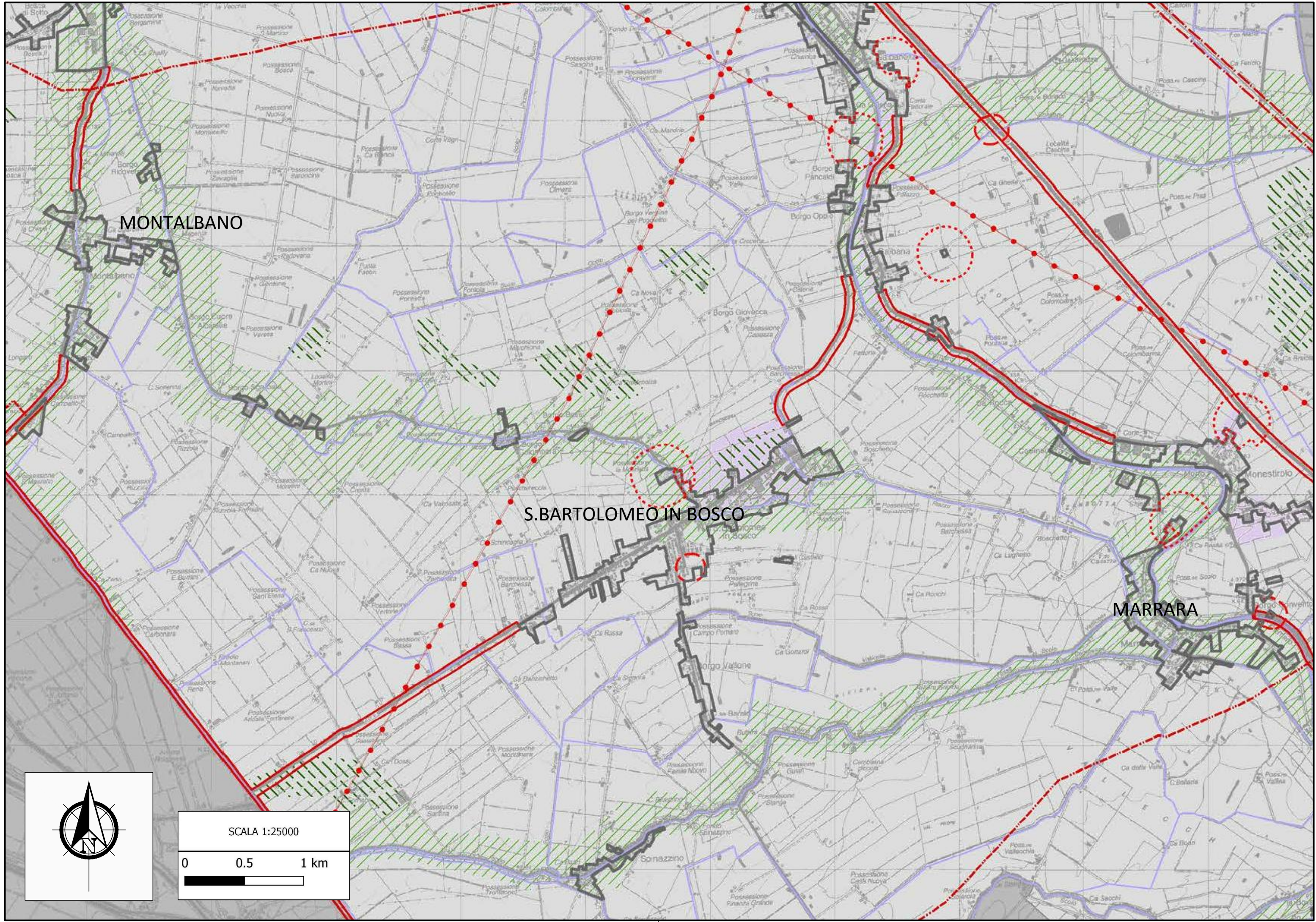


ESTRATTO DAL PSC DEL COMUNE DI FERRARA  
-VINCOLI IDRAULICI E INFRASTRUTTURE -

Controdedotto con delibera consigliare PG 91706/08

LEGENDA

VINCOLI IDRAULICI E IDROGEOLOGICI	riferimento NTA	
fascia A Piano di Bacino Po	art. 26.1.1	
fascia B Piano di Bacino Po	art. 26.1.2	
fascia rischio effetto dinamico Po	art. 26.1.3	
aree a rischio di allagamento	art. 26.1.4	
paleovalvei	art. 26.1.5	
aree a ridotta soggiacenza della falda freatica	art. 26.1.6	
corpi idrici sotterranei	art. 26.1.7	
corsi d'acqua e canali di bonifica	art. 26.1.8	
RISPETTO INFRASTRUTTURE		
strade	art. 26.2.1	
ferrovie	art. 26.2.2	
aeroporto	art. 26.2.3	
cimiteri	art. 26.2.4	
depuratori	art. 26.2.5	
elettrodotti	art. 26.2.6	
cabine alta tensione	art. 26.2.6	
impianti per l'emittenza radio televisiva	art. 26.2.7	
pipeline	art. 26.2.8	
gasdotti	art. 26.2.9	
rischio incidente rilevante (vedi tav. 6.1.4)	art. 26.2.10	
Perimetro centro abitato	art. 14	



CONSORZIO DI BONIFICA PIANURA DI FERRARA

Sede legale e recapito postale:  
44121 Ferrara - Via Borgo dei Leoni, 28 - C.F. 93076450381  
web: [www.bonificaferrara.it](http://www.bonificaferrara.it) - e-mail: [info@bonificaferrara.it](mailto:info@bonificaferrara.it)  
pec: [posta.certificata@pec.bonificaferrara.it](mailto:posta.certificata@pec.bonificaferrara.it)  
aderente all' Associazione Nazionale Bonifiche, Irrigazioni e Miglioramenti Fondiari

PROGETTO SAN BARTOLOMEO

PROGETTO ESECUTIVO

Provincia di Ferrara  
Comune di Ferrara

Sistemazione idraulica del bacino dello scolo Principale  
Inferiore e della canalizzazione a servizio  
della zona di S.Bartolomeo in Bosco

FINANZIAMENTO D.G.R. Num.1917 del 04/11/2019

ELABORATI CARTOGRAFICI

STRUMENTI DI PIANIFICAZIONE TERRITORIALE  
- PSC - Vincoli idraulici e infrastrutture -

Data: 01.09.2022

Elab.: 3.1.4

IL PROGETTISTA  
(Dott. Ing. Valeria Chierici)



IL RESPONSABILE  
DEL PROCEDIMENTO  
(Dott. Ing. Marco Volpin)

